

口絵 2 : シドニー都市圏の都市周辺農村における農業的土地利用変化とその持続的性  
Pictorial 2 : Agricultural Land Use Changes and their Sustainability in the Urban  
Shadow of the Sydney Metropolitan Region, Australia

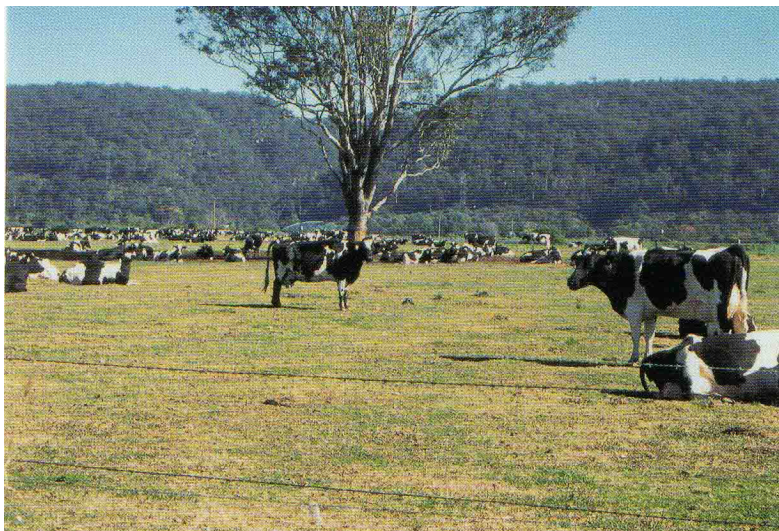


写真 1 ペンリス市キャスルレイ地区における酪農場。

**Photo 1** Dairy farm in Castlereagh area, Penrith City.

酪農場が7つ立地し、それらの規模は70 ha から100 ha で、それぞれ夫婦2人で経営されている。また、酪農場はそれぞれ100頭から120頭の搾乳牛を輪換放牧し、生産割当制度に基づいて市乳生産を行っている。



写真 2 ペンリス市キャスルレイ地区における軽種馬飼養農場。

**Photo 2** Horse raising farm in Castlereagh area, Penrith City.

軽種馬飼養農場では10頭から20頭のサラブレッドが飼養され、それらの販売で得られる年収は酪農場や園芸農場の2倍から3倍に達している。さらに、農場では20頭から40頭の乗馬用馬とポニーが放牧されており、週末には都市住民が乗馬を楽しんでいる。



写真 3 ペンリス市キャスルレイ地区におけるホビーファーム。

**Photo 3** Hobby farm in Castlereagh area, Penrith City.

ホビーファームでは、商品生産を目的としない農牧業が高齢者や年金生活者の生きがいとして、あるいは都市住民の週末の余暇活動として営まれている。自給的小農複合経営や多品目少量生産の作物栽培、あるいはバーベキュー施設の存在などに特徴がある。