

口絵 5 : シベリア南部ゴルニアルタイ山地の古海台 / 海山頂部起源石灰岩の野外の産状と岩相・組織

Pictorial 5 : Field Occurrence of Ancient Plateau/seamount-top Limestone in the Gorny Altai Mountains, Southern Siberia



写真 1 シベリア南部ゴルニアルタイ山地 Kurai 地域に産する古海台 / 海山頂部起源石灰岩 . 緑色岩直上に石灰岩が直接累重する様子が確認される露頭 (KR-1 セクション) . 赤の点線が , 緑色岩とその上位の石灰岩の境界を示す . 露頭中央の人物がスケール .

写真 2 KR-1 セクションにおける , 緑色岩と石灰岩との累重関係 . 赤の点線が , 石灰岩と緑色岩の境界を示す . ハンマー (約 30cm) がスケール .

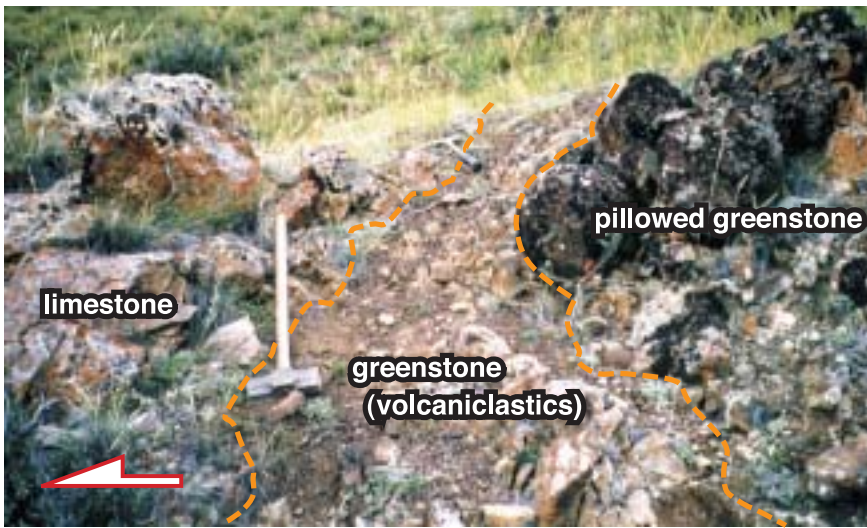


写真 3 KR-3セクションにおける枕状構造をもつ緑色岩とその上位の石灰岩との累重関係．矢印は、地層の上位を示す．ハンマー（約 1 m）はスケール．



写真 4 AK-1 セクション (AKa 14) の石灰岩礫岩の研磨面．石灰岩礫や緑色岩礫を含む．矢印は地層の上位を示す．
Ls : 石灰岩角礫
Gs : 緑色岩角礫
Ch : チャート角礫

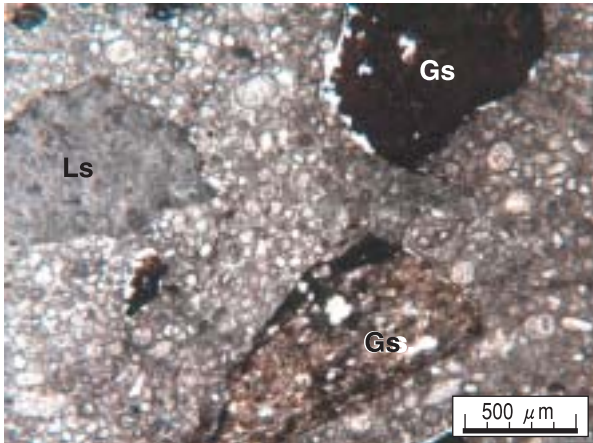


写真 5 AK-1 セクション (AKa 12) の石灰岩礫岩の薄片の顕微鏡写真．石灰岩と緑色岩の角礫と ooid packstone の基質が支持する様子に注目．
Ls : 石灰岩礫，Gs : 緑色岩礫を示す．

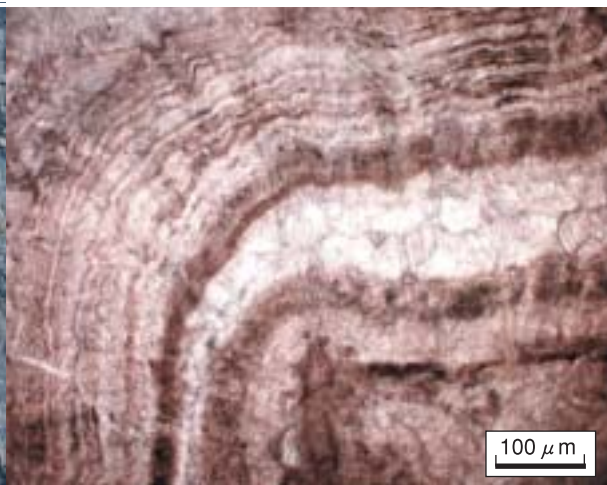
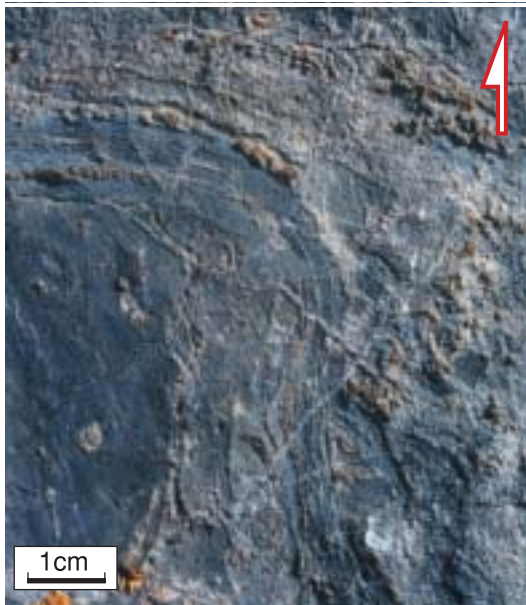


写真 6 KR-1 セクションの石灰岩中に見られるストロマトライト構造．左は露頭の表面．矢印は地層の上位を示す．右は薄片の顕微鏡写真．炭酸塩鉱物が炭質物の有無により、色のコントラストが明瞭なラミナを示している．