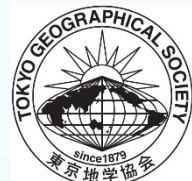


# (公社)東京地学協会 2026年度 春季講演会



日時: 2026(令和8)年6月13日(土)14時30分~16時

場所: アルカディア市ヶ谷 私学会館 5階 穂高(東京都千代田区九段北 4-2-25)

講師: 千葉達朗氏(アジア航測株式会社 先端技術研究所千葉研究室 室長・フェロー)

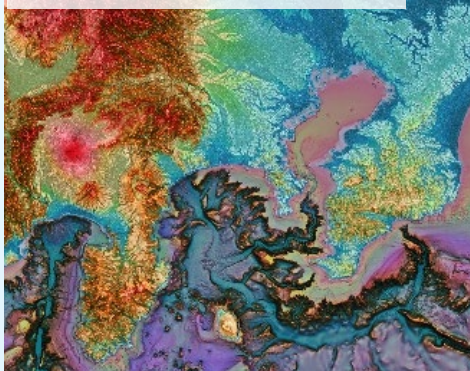
演題: AIにもわかりやすい赤色立体地図—地形表現の原理と最近の進化



2025年になって、レーザ計測による1m解像度のDEMの公開が進み、ブラウザでだれでも自由に高解像度の赤色立体地図をみられるようになった。Xでも赤色立体地図で山城や古墳探しが話題になるなど、地形判読は特殊な技術ではなくなりつつある。本講演では、2023年に特許が切れた赤色立体地図の基本原則とその後の発展を紹介する。特に、AIパイプコーディングの利用による各種解析や可視化の事例を紹介するとともに、AI時代の地形判読について展望したい。

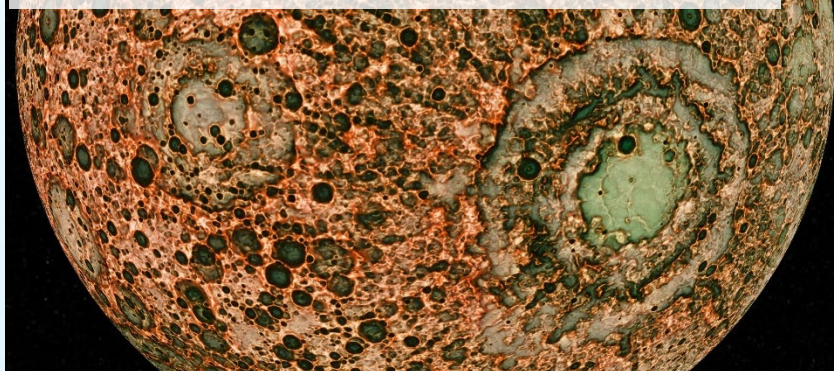
相模トラフとその周辺

陸上部は SRTM-3 の 90mDEM より作成

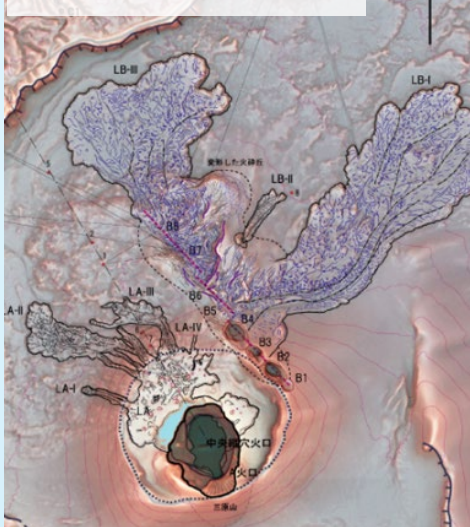


月の裏の赤色立体地図 NASA の ARTEMIS の写真付近

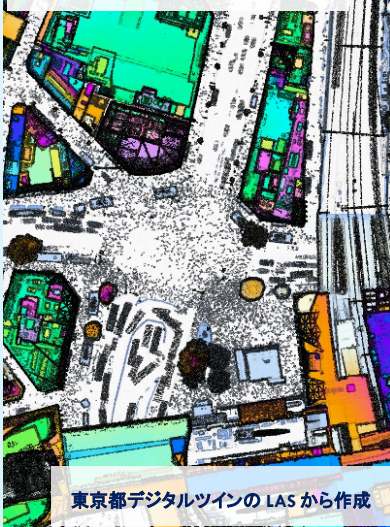
日本の月周回衛星「かぐや」のレーザ高度計のデータより作成



伊豆大島1986年溶岩流

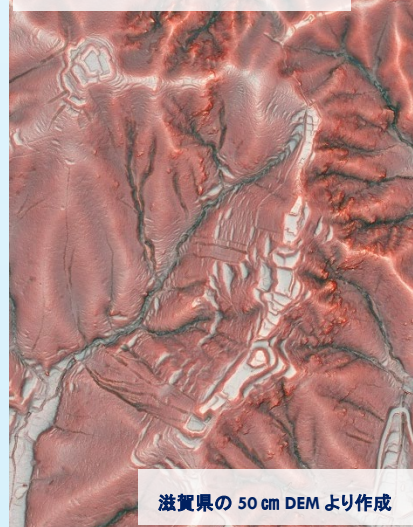


渋谷スクランブル交差点



東京都デジタルツインの LAS から作成

小谷城跡赤色立体地図



滋賀県の 50 cm DEM より作成

◆参加について: 一般公開/当日受付/無料

◆会場アクセス: アルカディア市ヶ谷 私学会館 <https://www.arcadia-jp.org/access/>

- JR 中央線(各駅停車) 市ヶ谷駅から徒歩 2分
- 地下鉄 有楽町線・南北線 市ヶ谷駅(1 または A1) 出口から徒歩 2分
- 地下鉄 新宿線 市ヶ谷駅(A1 または A4) 出口から徒歩 2分

◆問合せ先: (公社)東京地学協会 事務局

〒102-0084 東京都千代田区二番町 12-2 地学会館内

[代表] 電話 03-3261-0809 FAX 03-3263-0257 メール [chigaku@geog.or.jp](mailto:chigaku@geog.or.jp)